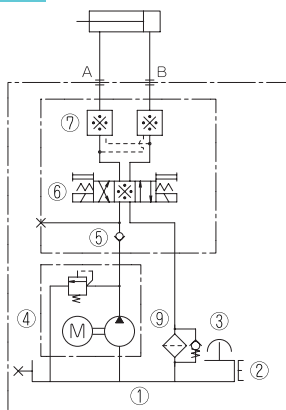


# 油圧回路

## 標準回路 (R)



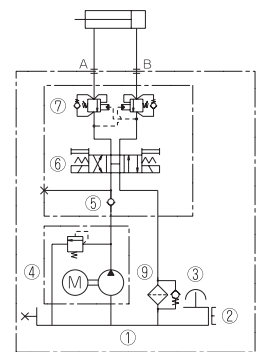
No.	選 択 バ ル ブ	
	表示記号 0	表示記号 8
⑥		
	表示記号 LW	表示記号 LA
⑦		表示記号 LB
	表示記号 CW	表示記号 CA
		表示記号 CB



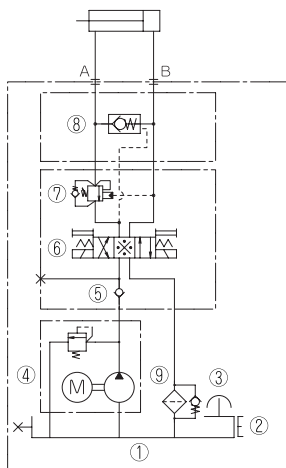
### 回路表示例

#### ROLM

- 1) 標準回路 → R
- 2) 電磁弁  
オールポートオープン → 0
- 3) ロードコントロール弁  
A, Bラインに付く場合 → LW



## 差動回路 (S)



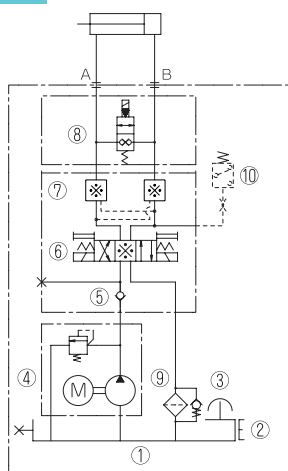
No.	選 択 バ ル ブ	
	表示記号 0	表示記号 8
⑥		



本差動回路は自己圧力による自動切換で作動します。ただし次の点に注意下さい。

- 1) 油圧シリンダの引き側に外力が作用する場合  
油圧シリンダが暴走する恐れがあります。
- 2) 停止状態（選択バルブ 8 の場合）においても引き側に  
外力が作用する場合ロッキングは出来ません  
注意が必要です。

## 差動回路 (Z)



No.	選択バルブ	
	表示記号 0	表示記号 8
⑥		
⑦	表示記号 LW	表示記号 LA
		表示記号 LB



差動回路にて動作中、油圧シリンダは外力に対してフリーの状態です。  
外力により油圧シリンダの暴走が想定される場合は本回路の使用をさせて下さい。  
(停止時においてはロッキング可能です)

## リフター回路 (L)

